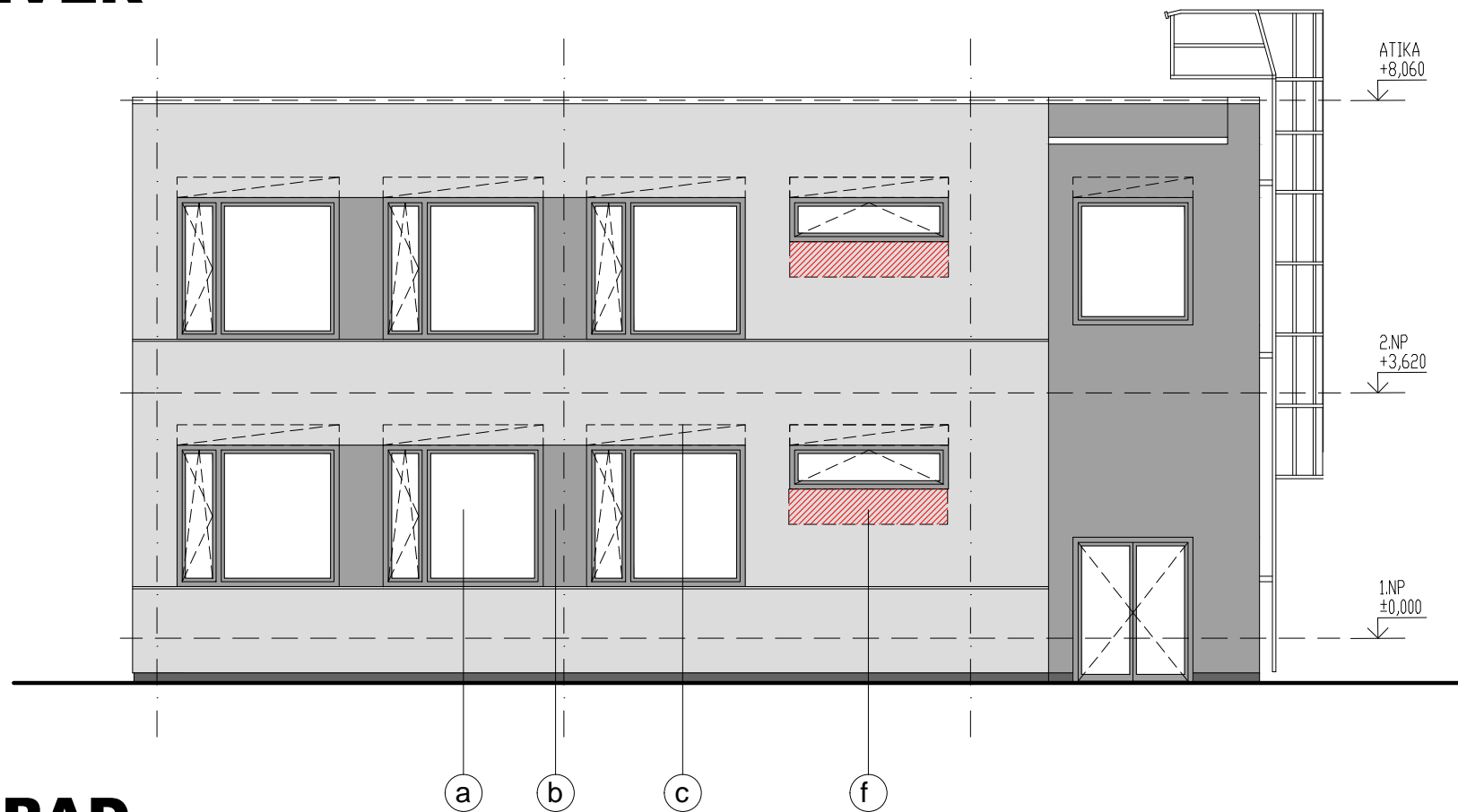
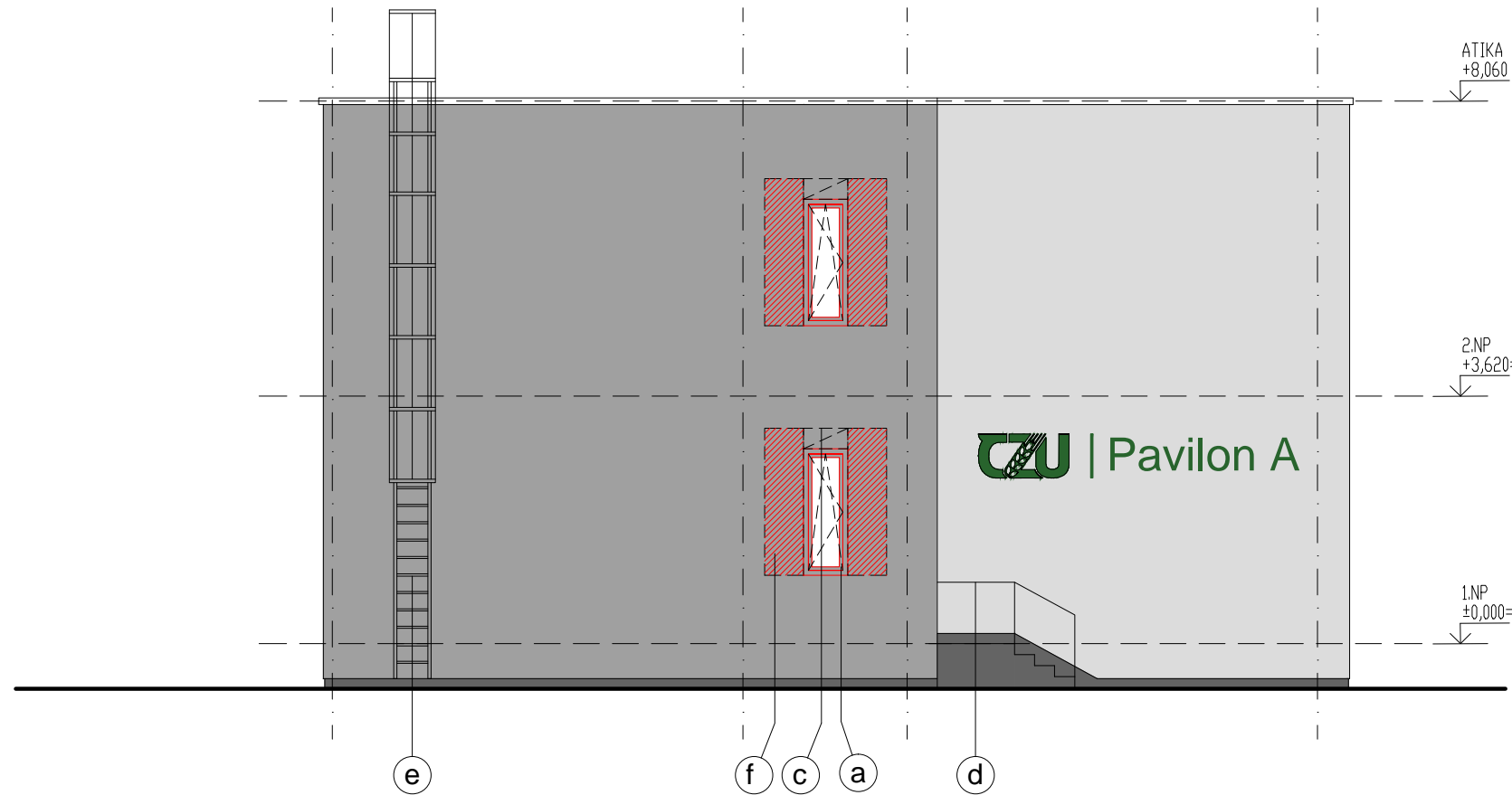


POHLEDY – STÁVAJÍCÍ STAV

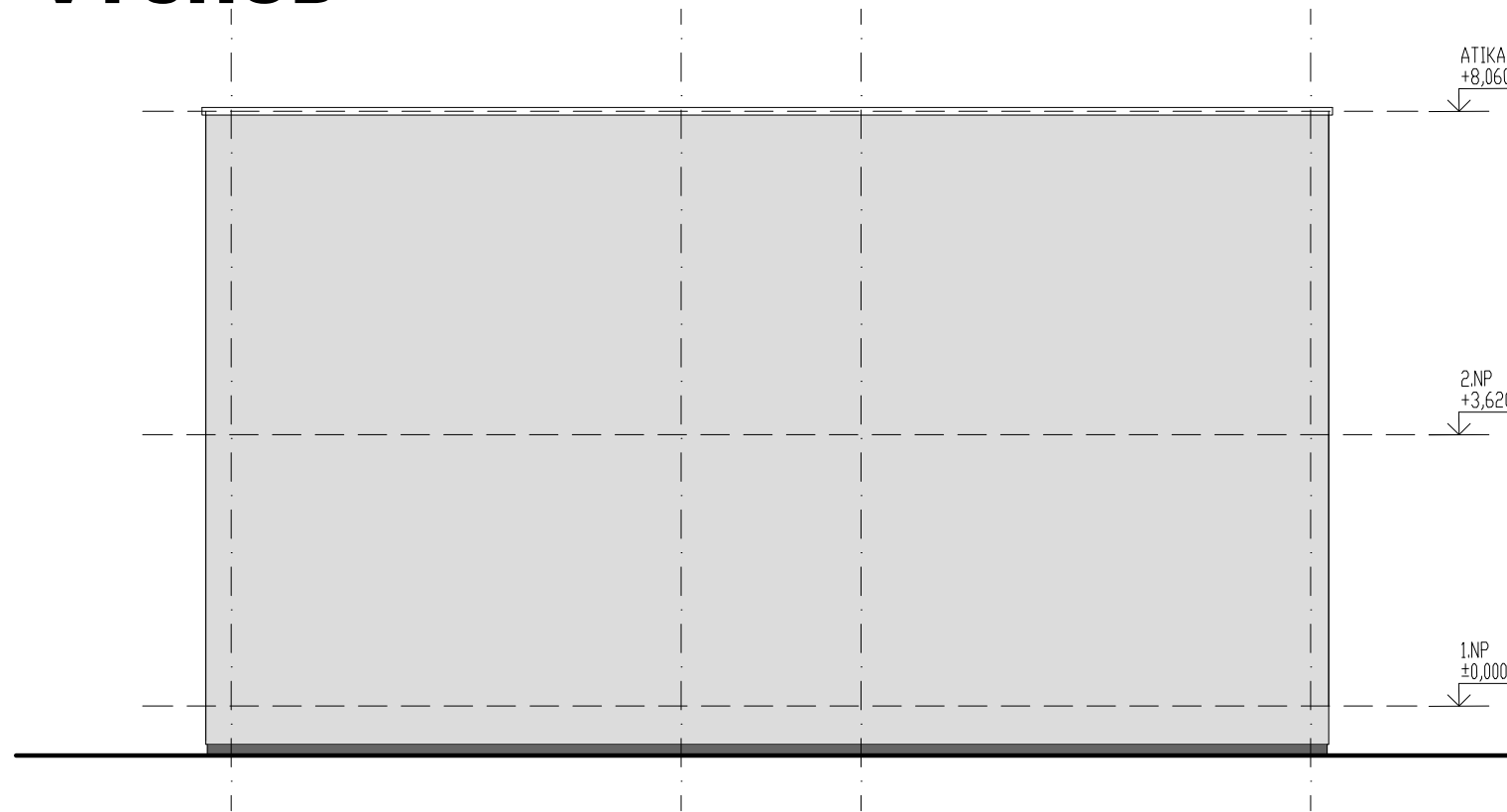
SEVER



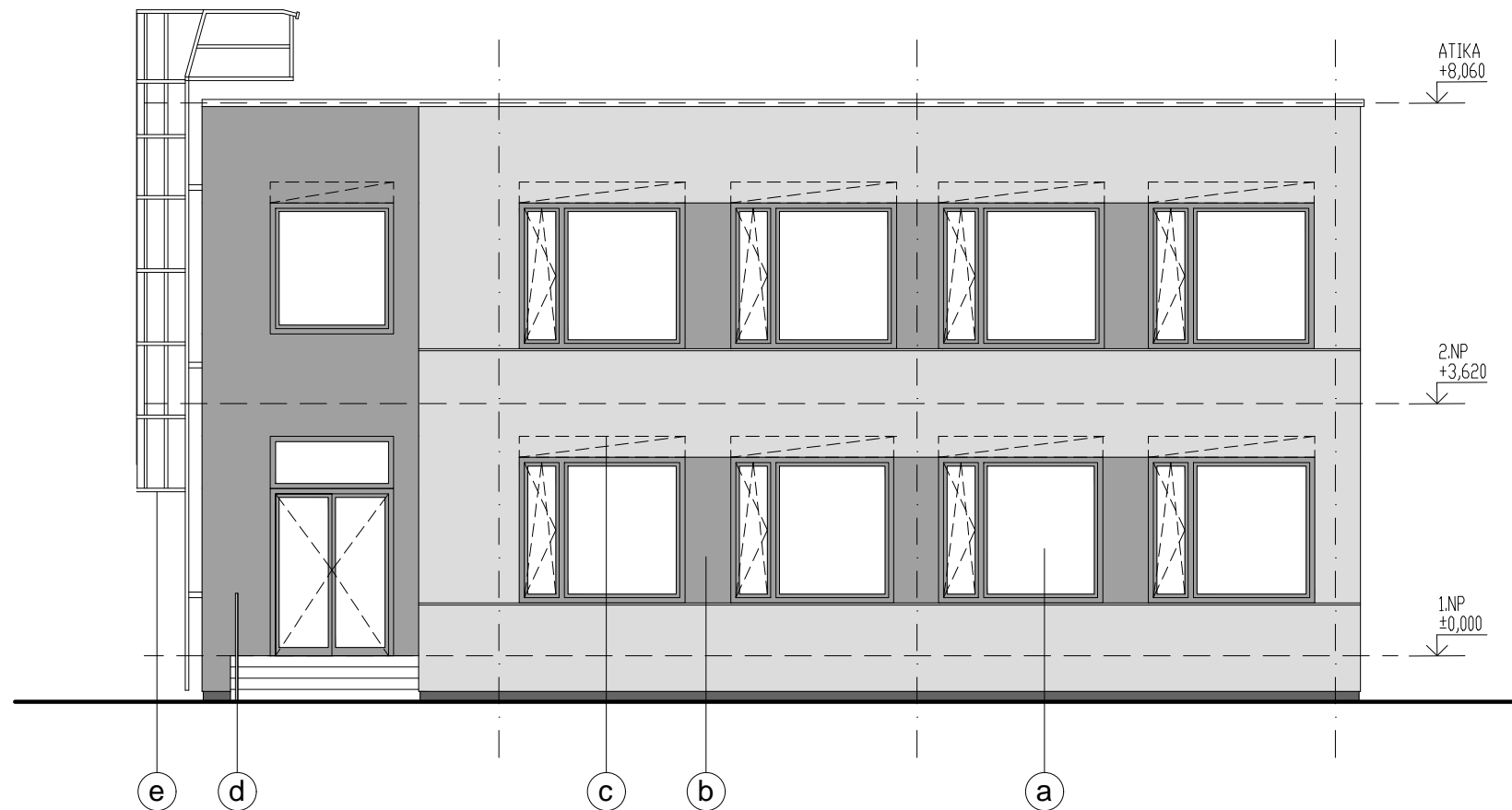
ZÁPAD



VÝCHOD



JIH



LEGENDA:

**VENKOVNÍ OMÍTKA**

- MINERÁLNÍ EXTERIÉROVÁ OMÍTKA, TO ENÁ, HRUBOST ZRNA 1,5MM
- BÍLOŠEDÁ AŽ SVĚTLÉ ŠEDÁ BARVA
- PLOCHA 321 m<sup>2</sup>

**VENKOVNÍ OMÍTKA**

- MINERÁLNÍ EXTERIÉROVÁ OMÍTKA, TO ENÁ, HRUBOST ZRNA 2MM
- ŠEDÁ BARVA
- PLOCHA 102 m<sup>2</sup>

**VENKOVNÍ OMÍTKA**

- MINERÁLNÍ EXTERIÉROVÁ OMÍTKA, TO ENÁ, HRUBOST ZRNA 2MM
- TMAVĚ ŠEDÁ BARVA
- PLOCHA 11,6 m<sup>2</sup>

**FASÁDNÍ NUTAVENKOVNÍ OMÍTKA**

- NUTA BUDE VYTVO ENA SYSTÉMOVÝM PRVKEM NALEPENÝM NA ZDIVO A ZATEPLOVACÍ SYSTÉM A NÁSLEDNĚ ZAOMÍTANÝM
- MATERIÁL: VÝLISEK Z PERLITOVÉHO GRANULÁTU A PRYSKYŘICE
- PROBĚHNE POD PARAPETY OKEN NA SEVERNÍ A JIŽNÍ FASÁDĚ V 1.NP I 2.NP
- DÉLKA 53,6 m

**LOGO NA FASÁDĚ**

- PLASTICKÝ NÁPIS DLE GRAFICKÉHO MANUÁLU ZU
- LOGO ZU + TEXT DLE UR ENÍ INVESTORA (MÍSTO PAVILON A BUDE POPIS FUNKCE OBJEKTU)
- ROZM RY CCA 4,7x0,65m
- FONT A BARVA DLE GRAFICKÉHO MANUÁLU ZU, BARVA RGB 40/100/45

**NOVÁ FASÁDNÍ VÝPLŇ OTVORU**

- 3 SKLO
- BAREVNÝ ODSTÍN RÁMU - ŠEDÁ

**MEZIOKENNÍ PILÍŘ**

- KOMPOZITNÍ HLINÍKOVÝ PANEL V BARV OKENNÍHO RÁMU
- PROV TRÁVANÁ VRSTVA
- TEPLENÁ IZOLACE

**EXTERIÉROVÉ ŽALUZIE - SCHRÁNKA**

- SKRYTÝ BOX DO ZATEPLOVACÍHO SYSTÉMU
- ELEKTRO POHON
- BAREVNÝ ODSTÍN DLE BARVY OKENNÍHO RÁMU

**VSTUPNÍ ZÁBRADLÍ**

- BUDE NOV PROVEDENO
- BARVA ŠEDÁ

**ŽEBŘÍK**

- P ÍSTUP NA PLOCHOU ST ECHU
- BUDE NOV PROVEDENO
- BARVA ŠEDÁ

**DOZDĚNÉ ČÁSTI OTVORU**

- STÁVAJÍCÍ OKENNÍ OTVOR BUDE DOZD N

5			
4			
3			
2			
1			
Revize	Datum	Obsah výkresu / popis změn	Vypracoval

Souřadnicový systém: JTSK		Výškový systém: Bpv	
Objednatel: <b>CZU</b> Česká zemědělská univerzita v Praze	Zpracovatel: <b>GREBNER</b> INŽENÝRSKÁ A PROJEKTOVÁ KANCELÁŘ SPOL. S R. O. JESENIOVA 1196/52, 130 00 PRAHA 3	Zpracovatel částí:	Paré:
Místo stavby: Praha – Suchbátal	SOD objednatel:	Architekt Ing. arch. T. Med	
Název akce: Česká zemědělská univerzita v Praze Úprava prostor pro Centrum poradenských služeb se zaměřením na studenty se specifickými potřebami (Rekonstrukce pavilonu údržby) Dokumentace pro výběr zhotovitele		Zodp. projektant Ing. R. Šembera	
		Vypracoval Ing. R. Šembera	
		Kontrola Ing. D. Fink	
		HP Ing. R. Šembera	
		Měřítko: 1:50	Formát: 4x A4
		Datum: 06/2024	
Příloha: Architektonicko–stavební část Fasádní pohledy NAVRHOVANÝ STAV		Číslo zakázky: <b>PG 2618–23</b>	Stupeň: <b>DVZ</b>
		Číslo přílohy: <b>D.1.1.b–15</b>	Změna: <b>A</b>